

DATENBLATT

MB-70



- **Flächenbündiges Design**
- **Bautiefe 70 mm**
- **Erhältlich mit 2- und 3-fach Verglasung**

Energieeinsparung durch neue Fenster

U _w Wert (alt)	350 W/(m ² K)
U _w Wert (neu)	1,10 W/(m ² K)
Fensterfläche	30 m ²
jährliche Heizölsparsnis	1040 Liter
jährliche Kohlendioxidlastung	2.750 kg

Erläuterung

Heizgradtage	4.050
Umrechnungsfaktor Kilogramm in Liter Heizöl	1.19
Umrechnung Heizwert Wh/kg	11.800
Wirkungsgrad Heizung	0,75

PROFILBESCHREIBUNG

- **Verglasung:** Je nach Anforderung können Sie eine 2-fach oder 3-fach Verglasung auswählen
- **Glasdichtung:** Die Glasdichtung sorgt für einen optimalen Schutz gegen Wassereintritt
- **Flügeloptik:** Der Flügel ist in modernem flächenbündigem Design ausgeführt
- **Glasleiste:** Sorgt für den notwendigen Anpressdruck zwischen Dichtungen und Glas
- **Dichtungsebenen:** Die beiden Dichtungsebenen sorgen für eine gute Wärme- und Schalldämmung
- **Profilkammern:** Um eine gute Wärmedämmung erzielen zu können, sind die Profile in mehrere Kammern unterteilt
- **Wärmedämmung:** Eine spezielle wärmedämmende Zwischenlage sorgt für eine thermische Trennung

FARBEN

- Weiß RAL 9016, Anthrazitgrau RAL 7016, Weißaluminium RAL 9006 Graualuminium RAL 9007
- Alle im Shop gelisteten Sonderfarben des Alu Farbspektrums

GLASSTÄRKE

Rahmen: 15– 51 mm
Flügel: 23 – 62 mm

DICHTUNGEN

- Schwarz

SYSTEMWERTE

- Luftdurchlässigkeit: Klasse 4 (nach EN 12207)
- Schlagregendichtheit: bis Klasse E1200 (nach EN 12208)
- Widerstandsfähigkeit bei Windlast:
bis Klasse C5 (nach EN 12210)

Bitte beachten:

Die hier angegebenen Klassen sind Mindestklassen. Bei höheren Anforderungen bitte Rücksprache halten.

WÄRMESCHUTZ

- Referenzgröße 1230 x 1480 mm
- Mindestanforderung nach GEG2020 $U_w = 1,9 \text{ W/(m}^2\text{K)}$

U_w Fenster (W/m²K)

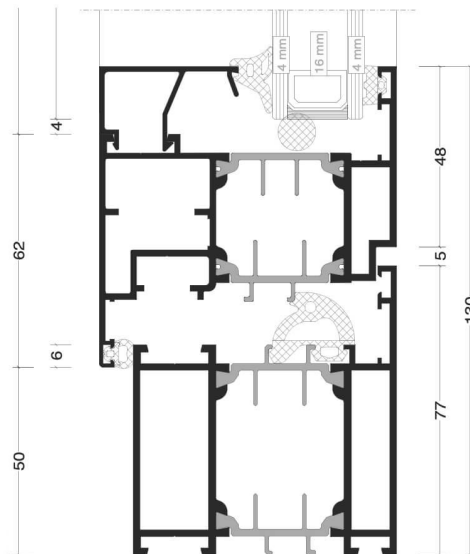
U_g Glas nach EN 673	Rahmen Uf-Wert	Isolierglas- Randver- bund Alu	Isolierglas- Randverbund KSD	Isolierglas- Randverbund Swisspacer Ultimate
1,1	1,9	1,5 (1,54)	-	1,4 (1,45)
1,0	1,9	1,5 (1,48)	-	1,4 (1,38)
0,7	1,9	1,3 (1,28)	-	1,2 (1,19)
0,6	1,9	1,2 (1,22)	-	1,1 (1,10)

U_w -Werte < 1,0 W/(m²K) werden gemäß EN ISO 10077 mit zwei Nachkommastellen ausgewiesen

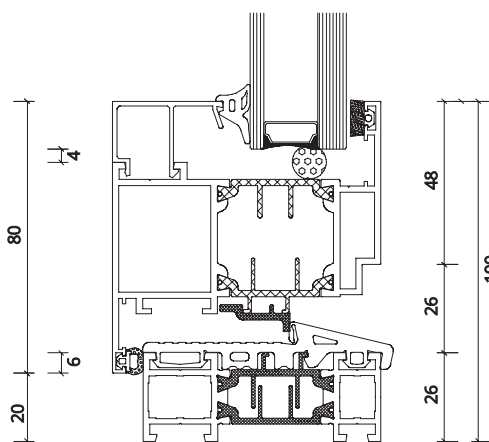
U_w -Werte > 1,0 W/(m²K) werden gemäß EN ISO 10077 mit einer Nachkommastelle ausgewiesen, hier zur Information mit zwei Nachkommastellen

TECHNISCHE DATEN

Technische Daten	MB-70
Rahmentiefe (Tür / Fenster)	70 mm
Flügeltefe (Tür / Fenster)	79 mm
Verglasung (Rahmen Festverglast und öffnendes Fenster)	15 - 51 mm / 23 - 62 mm
Sichtbare Breite der Profile	
Rahmen min. (Tür / Fenster)	51 mm / 47 mm
Flügel min. (Tür / Fenster)	72 mm / 32 mm
Abmessungen und Gewichte der Konstruktion	
Dreh-Kipp-Fenster max. (HxB)	H bis 2400 mm B bis 1600 mm
Türen max. (HxB)	H bis 2400 mm B bis 1300 mm
Gewicht des Flügels max. (Tür / Fenster)	120 kg / 130 kg



MB-70: RAHMEN MIT FLÜGEL



MB-70: BALKONTÜRE MIT FLACHER SCHWELLE